

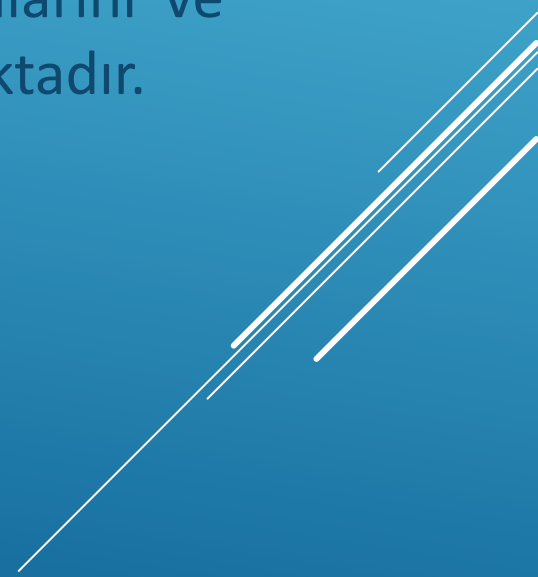
MERSİN İL MİLLÎ EĞİTİM MÜDÜRLÜĞÜ



ÖZGÜL ÖĞRENİME GÜÇLÜĞÜ

TERMINOLOJİ VE TANIM

“Öğrenme güçlüğü” ile “Öğrenme bozukluğu” birbirinin sinonimi olarak sıklıkla kullanılmaktadır. Aslında öğrenme güçlükleri çok kapsamlı heterojen bir gruptur ve gelişimsel bozukluklardan beyin hasarına kadar çeşitli nedenlerden kaynaklanan öğrenme sorunlarını ve akademik başarısızlıkları içinde barındırmaktadır.



LİTERATÜRDEKİ ÇEŞİTLİ TANIMLARA DAYANARAK ÖĞRENME BOZUKLUĞUNU;

- ▶ Normal ya da normalin üzerinde zekaya sahip
- ▶ Psişik bir hastalığı olmayan
- ▶ Belirgin bir beyin patolojisi olmayan
- ▶ Duygusal özürlü olmayan
- ▶ Dinleme,konuşma,okuma,yazma,akıl yürütme ile matematik becerilerinin kazanılmasında ve kullanılmasında önemli güçlükleri olan
- ▶ Kendini idare etme,sosyal algılama ve etkileşim sorunları olan
- ▶ Standart eğitime rağmen yaşına ve zekasına uygun başarı gösteremeyen bireylerdeki durum olarak tanımlayabiliriz.

SINIFLANDIRMA

- ▶ Psikiyatrik hastalıkların sınıflandırıldığı DSM-IV’te “**Öğrenme Bozuklukları**” terimi kullanılıp bu sorunun çocuk psikiyatrisi kapsamında ele alınması gerektiğini belirtmiş ve özel eğitim alanını ilgilendiren bir sorun olduğunu da vurgulanarak öğrenme bozuklukları 4’e ayrılmıştır

- ▶ 1)OKUMA BOZUKLUĐU(DİSLEKSİ)
- ▶ 2)MATEMATİK BOZUKLUK(DİSKALKULİ)
- ▶ 3)YAZILI ANLATIM BOZUKLUĐU(DİSGRAFİ)
- ▶ 4)BAŐKA TÜRDE ADLANDIRILMAYAN ÖĐRENME BOZUKLUĐU

OKUMA GÜÇLÜĞÜ DİSLEKSİ

- Okuma güçlüğü,bireyde yaşıtlarına göre okuma becerisinde yetersizlik olarak kendisini gösterir.Bu durum kelimelerin hatalı söylenmesi ve çarpıtılması,eklemeler yapma veya eksik söyleme olarak gözlenir.Şekilleri,yazılı harf karakterlerini,noktalama işaretlerini,çizgileri algılamakta ve ayırt etmekte zorluk yaşanır.

YAZILI ANLATIM GÜÇLÜĞÜ DİSGRAFİ

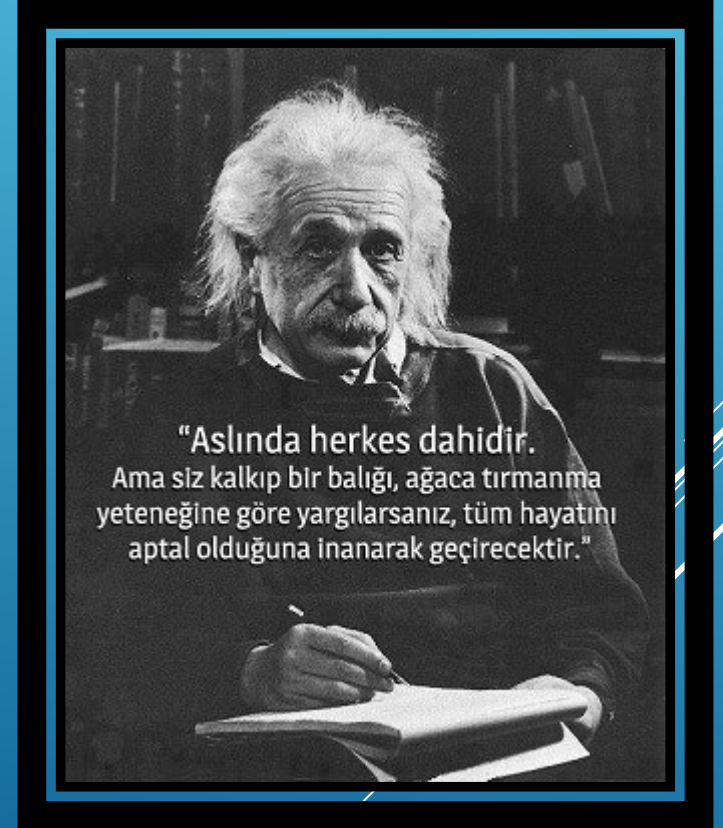
- ▶ Yazılı anlatım güçlüğü kişinin yazı yazarken ekranlarına göre düşük performans göstermesiyle fark edilir. Kişinin el yazısında, noktalama işaretlerinde, kelimeleri cümle içinde doğru yere yerleştirmede güçlükler yaşanır. Yazma performansı kişinin zeka kapasitesinin altındadır. Konuştukları ve yazdıkları cümlelerde çok sayıda dil bilgisi ve noktalama işaretleri yanlışları, cümle bozuklukları vardır.

MATEMATİK GÜÇLÜĞÜ (DİSKALKULİ)

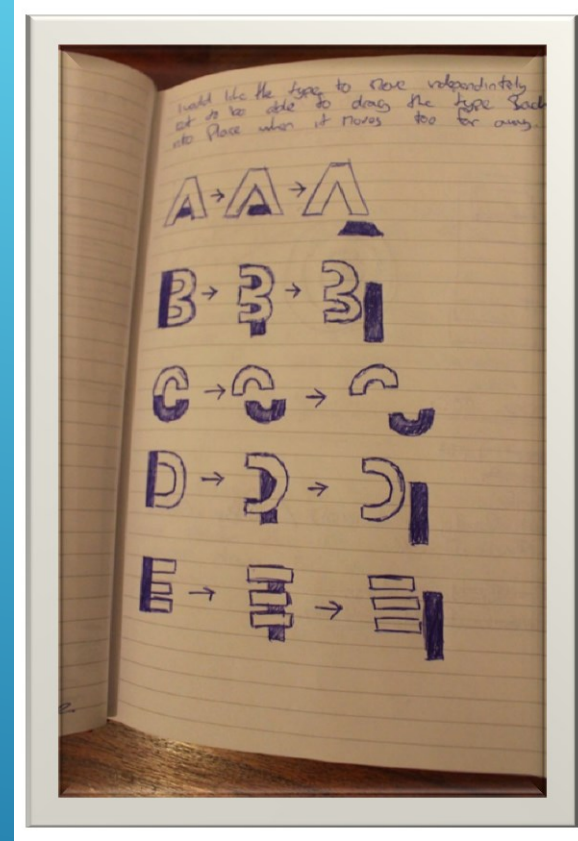
- ▶ Öğrencinin matematikle ilgili etkinlik ve becerilerde yaşlarına göre düşük performans sergilediği görülür. İkinci veya üçüncü sınıfa geldiğinde artık bu güçlük öğretmen tarafından açıkça gözlenebilir.

ÖĞRENME BOZUKLUĞU OLAN ÇOCUKLARIN EN SIK GÖZLEMLENEN ÖZELLİKLER:

- ▶ Dikkatleri kolayca dağılabilir.
- ▶ Zeka düzeyi normal ya da normalin üzerindedir(IQ>90).
- ▶ Motor koordinasyonları zayıftır.Sakarlık ve beceriksizlik görülür.
- ▶ El-göz koordinasyonlu zayıftır.
- ▶ Görsel algı sorunları vardır(b,p,d,karıştırmalar,ters yazarlar çok yerine koç).
- ▶ Görsel figür-zemin ayırt etmede güçlük çekerler.Harf atlama,satır atlama görülür.



- ▶ Görsel hafızaları zayıftır.
- ▶ Uzaklık,derinlik algıları bozuktur.
- ▶ İşitsel ayırma güçlüğü, bazı harfleri karıştırırlar(f-v,b-m gibi)
- ▶ Yönergeleri unutur,dinlemiyor görünürler.
- ▶ Zamanı değerlendirmekte zorluk yaşarlar.
- ▶ Sağ-sol ayırt edemezler.



- ▶ Sosyal-duygusal davranış sorunları yaşar.
- ▶ Değişikliğe zor uyum sağlarlar.
- ▶ Akademik beceri bozuklukları yaşanabilir.
- ▶ Okumayı sökmede zorlanır,yavaş,hatalı okurlar.Yazı bozuklukları,ters ayna hayali yazı görülür.

(q İI AT) Talip

- ▶ B-d, z-s,m-n,g-k,l-r-n, g-ğ-y,f-v,d-t gibi.Matematikte güçlükler,çarpım tablosunu öğrenememe,sembolleri karıştırma,toplamaya soldan başlama şeklinde görülür.



NASIL TEDAVI EDILIR?

- ▶ ÖÖG yaşam boyu devam eden bir bozukluktur. Özgül Öğrenme Güçlüğü'nün tedavisi psikoeğitimidir. Bu eğitim okulda verilen eğitimden farklıdır. Çocuk normal bir okulda eğitimine devam ederken yanısıra bireysel ya da grup halinde özel bir eğitime alınır.

- Bu uygulamalar içinde çocuğun gelişimini yetersiz kılan psikolojik sürecin ya da süreçlerin belirlenmesi ve düzeltilmesi gerekmektedir. Süreç öğretimi, görsel, işitsel, dokunma ve kinestetik algının geliştirilmesini, bu algılara ait ayırma, dikkat ve bellek, ardışıklık yeteneklerinin arttırılmasını, motor koordinasyon becerilerinin geliştirilmesini içermektedir. Ayrıca fonetik farkındalığın arttırılması, dinleme, konuşma, okuma, yazma (dil) becerilerinin geliştirilmesi, kavram ve düşünme süreçlerinin gelişiminin desteklenmesi bu süreç eğitimi içinde yer almaktadır. Çeşitli algıları destekleyici ya da iyileştirici bu çalışmalar, akademik becerilerin eğitimi ile birlikte verilmektedir.

- ▶ Özgöl öğrenme güçlüğünü ortadan kaldıracak bir ilaç tedavisi bulunmamaktadır. Ancak bu sorunun yanısıra dikkat eksikliği aşırı hareketlilik, depresyon, kaygı bozukluğu gibi başka psikiyatrik bozukluklar eşlik ediyorsa bunların ilaçla tedavisi düşünülebilir.

MERSİN İL MİLLÎ EĞİTİM MÜDÜRLÜĞÜ



TEŞEKKÜRLER